



使用手册

LedshowYQ 软件添加数据库

版本号：V1.2 发布时间：2023.2.8

目录

简介 3

 关于软件 3

使用指南 4

 添加屏幕 4

 添加数据库 5

 数据库属性 6

 数据库表属性设置 6

现场显示效果图 10

简介

感谢您购买本公司的 LED 控制卡。希望您能够尽情体验该产品的卓越性能。该 LED 控制卡的设计符合国际、行业标准，但如果操作不当，仍然可能造成人身伤害和财产损失。为了避免设备可能带来的危险，并尽可能从您的设备中获益，在安装、操作产品时，请遵守本手册中的相关使用说明。

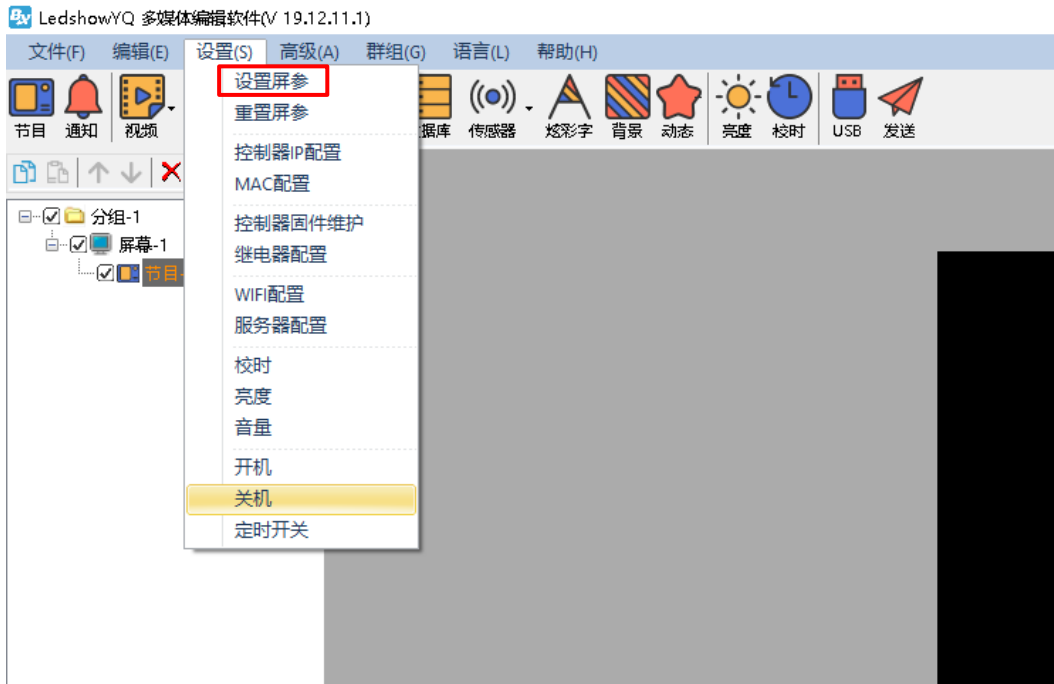
关于软件

不得对本产品上安装的软件进行更改、反编译、反汇编、解密或者进行反向工程，以上行为均属违法。

使用指南

添加屏幕

在软件界面，点击“设置”下的“设置屏参”，输入密码|“888”，进入“屏参设置”。



在“屏参设置”界面，点击“寻机”，搜索在线屏幕。



在弹出的“添加屏幕”界面，点击“添加屏幕”后，返回屏参设置界面，可以根据需要修改屏幕宽度、高度以及 IP 地址的配置。

添加屏幕

在线控制器列表

COY30Y1911120001 19

系列 Y系列 型号 BX-Y3

宽度 384 高度 384

IP地址 192.168.99.100

屏幕名称 屏幕-2

安装地址 BX-Y3

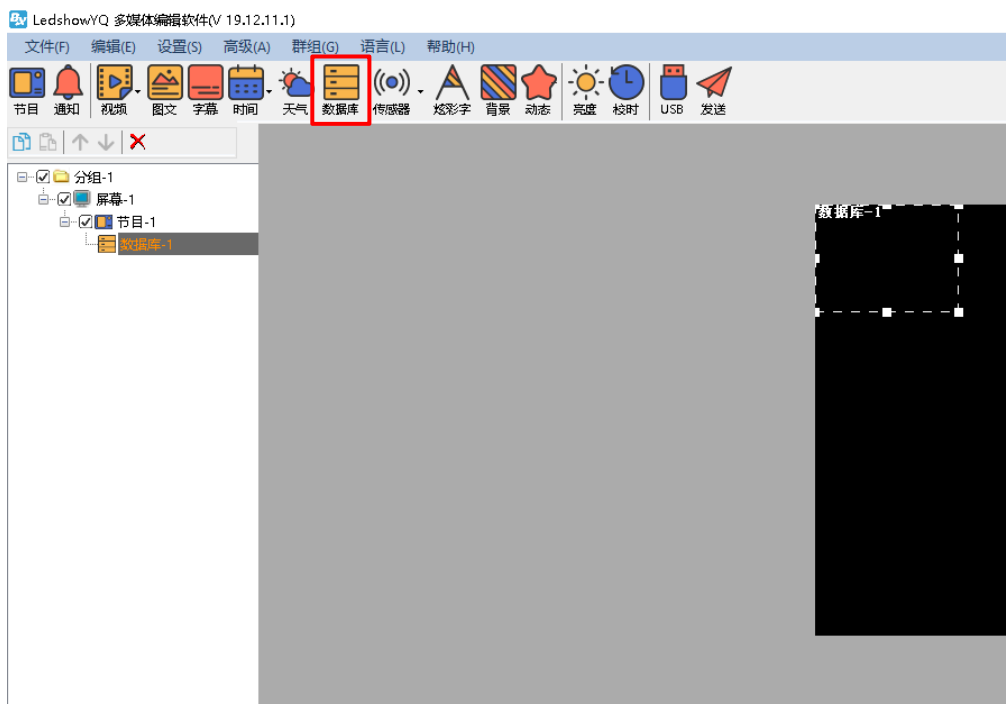
控制范围	1280*1024
最大宽度	16384
最大高度	2048

☒ 添加所有屏


添加 关闭

添加数据库

点击主工具栏按钮  数据库，或者用户也可以通过菜单栏下“编辑”下的“添加数据库分区”。




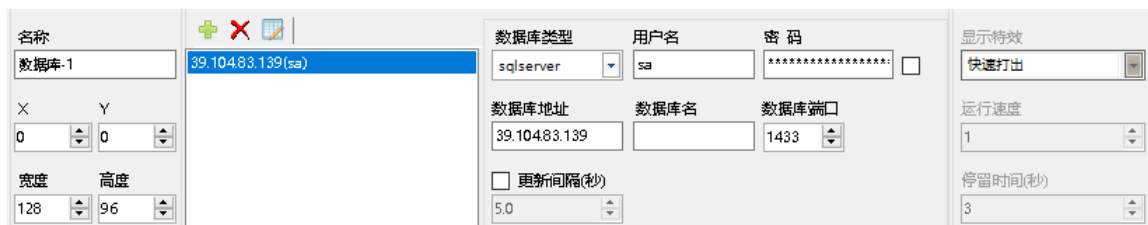
数据库属性

点击属性区的  图标，在弹出的编辑对话框中，可以选择“数据库”类型，输入数据库地址、数据库用户名和密码，数据库名、数据库端口、更新时间等参数。最后点击“保存”和“连接”。



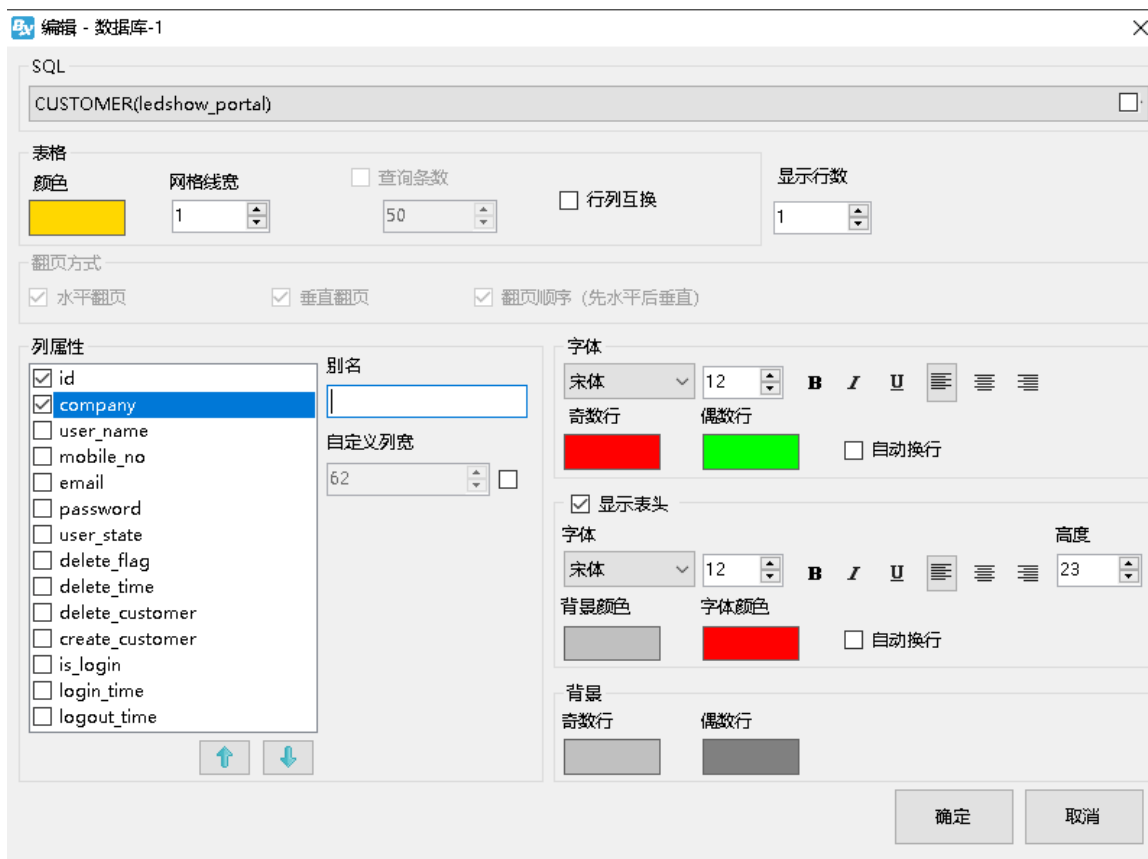
另外用户也可以直接在属性区直接输入选择“数据库”类型，数据库地址，数据库的用户名和密码，数据库名、数据库端口、更新时间等参数。（现在我们以连接一个 sqlserver 数据库的表格为例，mysql 数据的操作类似，此处不再累述。）

首先数据类型下拉列表中选择“sqlserver”，输入数据库地址，数据库用户名和密码，数据库端口号，其余参数保存默认，设置完成后，点击图标  即可连接上数据库。



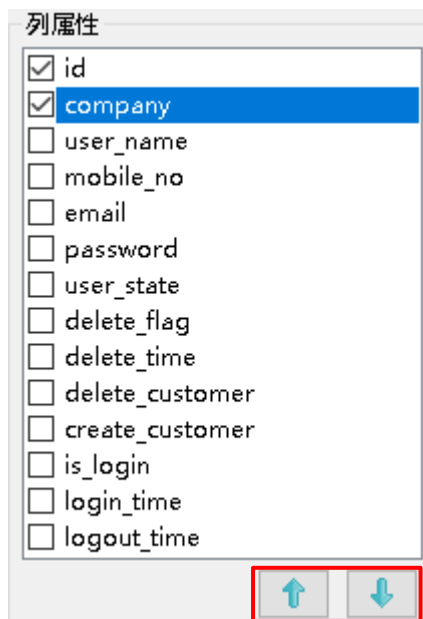
数据库表属性设置

当用户成功连接数据库后在弹出的设置界面，可以对数据库表的相关参数进行编辑修改。（此处我们以连接一个名为：CUSTOMER (ledshow_portal) 的表格为例）



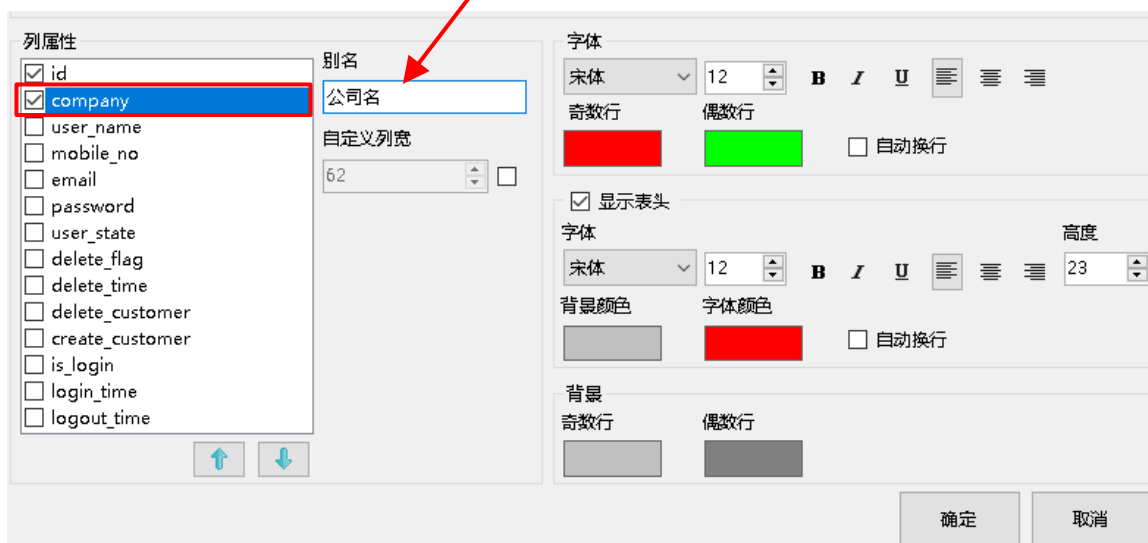
- SQL: 在 SQL 的下拉列表选择一个名为 ledshow_portal 的表格。
- 表格颜色: 设置数据库中表格边框线的颜色。
- 网格线宽: 设置数据库表格中表格边框线的粗细值。
- 行列互换: 勾选后可以将行和列显示的内容对换。
- 显示行数: 设置数据库表格在屏幕中能够显示的行数。
- 列属性: 用户可以自行勾选“列属性”下面需要显示在屏幕中的列。此处我们勾选前面 2 个列名称。
- 字体: 设置列文字的字体。
- 字号: 设置列文字的字体大小。
- 粗体: 设置列文字为粗体。
- 斜体: 将列文字设为斜体。
- 下划线: 将列文字加上下划线。
- 左对齐\居中\右对齐: 将列文字的对齐方式设置为左对齐、居中或者右对齐。此处选择默认。
- 列文字颜色: 可以设置奇数行和偶数行的字体颜色。
- 自动换行: 勾选后数据库表格会根据表格的大小和内容自动换行显示。
- 显示表头: 勾选后数据库的表头也会显示出来, 并且可以根据需要调整表头文字字体, 字号等参数。
- 背景色: 用户可以根据表格的奇数行和偶数行设置背景颜色。

另外用户可以在已经勾选的列中调整显示顺序, 通过列表下方的上下箭头, 调整表头的排列顺序。



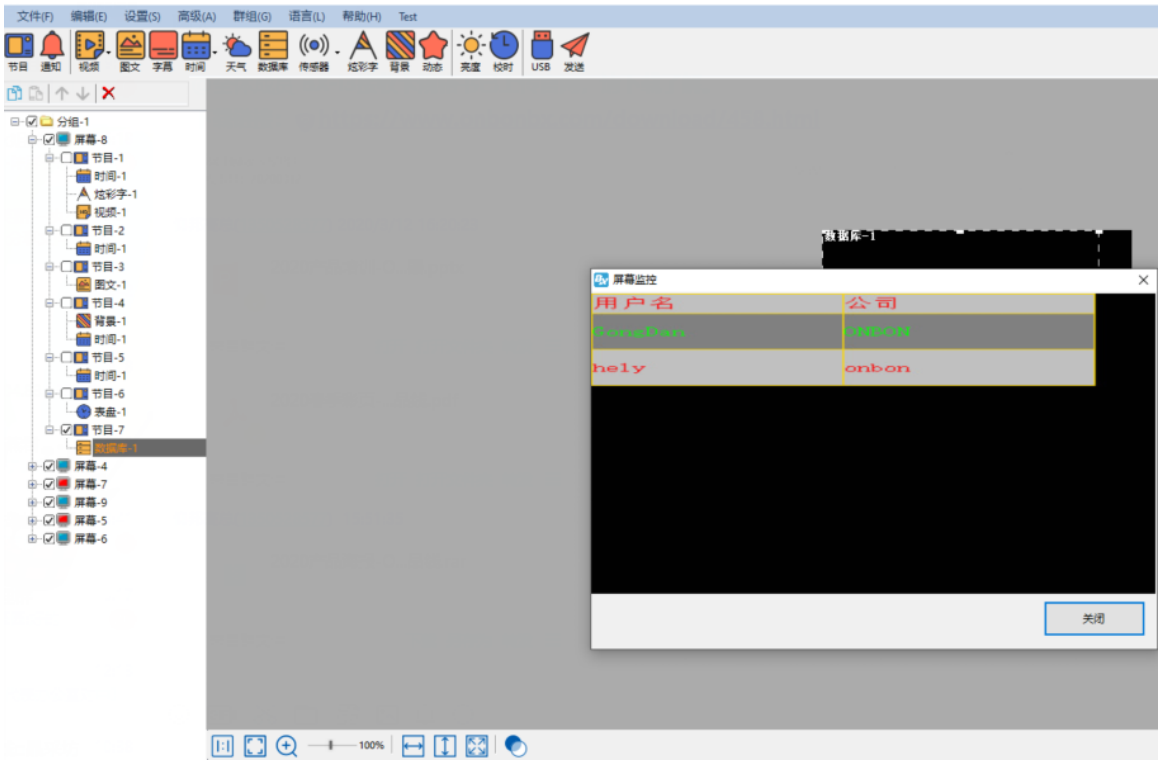
用户也可以根据自己的需要，把列名进行修改。比如：可以选中想要修改的那个列 company，然后在界面右侧“别名”下输入“公司名”。

将所选的 company 更名为公司名



设置完成后，在软件主界面的播放窗口，在“高级”菜单下选择，屏幕监控，直接可以预览到数据库表格的内容，如下图所示。并且点击“发送”后，LED 屏即可实现数据库表格的实时更新显示。

- 高级(A) 群组(G) 语言(L)
- 日志管理
- 状态查询
- 切换存储介质
- Logo配置
- LED标记配置
- IP标记配置
- 管脚配置
- 设置输出方式
- 设置工作模式
- 多屏同步显示
- 设置网络授时
- 设置接入点(APN)
- 字库管理
- 切换语言
- 屏幕监控
- JTC专用配置
- 修改密码
- 用户管理
- 云备份
- 快捷调屏



现场显示效果图

Bx	user_name	company	mobile_no
368	1189189189	南昌海神	13732957986
369	tzehending	CDtech.co	13958671810
370	libin7758	临沂办事处李彬	18669698859
371	wingshudianzi	德州天星电子科	0534-3288608
372	sergei	555522qw	555522qw
373	HYPDZ	南阳市壹品电子	15537710111
374	danpusen	丹普森光电	15986769296
375	aabb	济南	
376	wfsflcpfxzx	潍坊市福利彩票	0536-2600209
377	wffczx	潍坊市福利彩票	0536-2600209
378	abba	内蒙	
379	000000	齐翼	15653603301
380	417730819	郑州办	13525519293
381	guzong123456	山西捷顺科贸有	7234691

相关说明

数据库分区下发后只显示表格时请排查以下几点（数据库是控制器去获取数据库数据显示的，软件只是编辑节目，所以需要保证控制器也能正常访问数据库）：

1. 控制器的 IP 和网关是否设置正确，控制器的 IP 是否可以正常访问数据库
2. 编辑分区时，数据库地址如果使用了 localhost 或者 127.0.0.1 时在下发节目时需要改成数据库所在的电脑的实际 IP 地址
3. 如果控制器和软件所在的电脑是单机直连的，改到局域网内后是否正常
4. 数据库端口是否开放了，数据库是否允许使用 IP 访问（有些只能使用 localhost）

注意：如果无法确定控制器能不能访问数据库，可以用一台电脑，把控制器的 IP 网关等设置到这个电脑，拔下控制器上面的网线插到这台电脑上验证。

上海仰邦科技股份有限公司

地址：上海市徐汇区钦州北路 1199 号 88 幢 7 楼

网址：www.onbonbx.com

昆山光电产业基地

地 址：江苏省昆山市开发区富春江路 1299 号



仰邦微信公众号